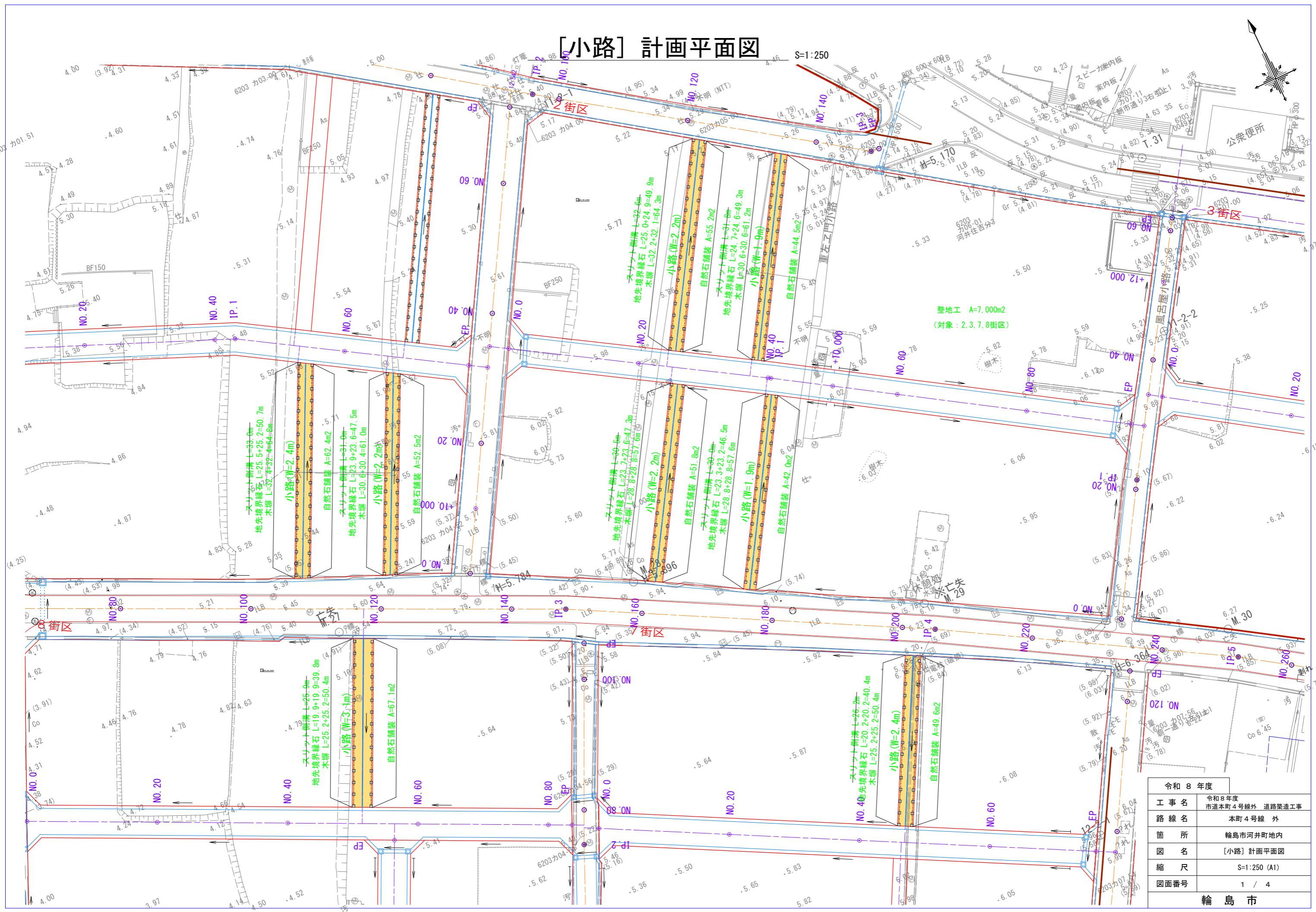
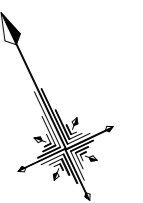


[小路] 計画平面図

S=1:250



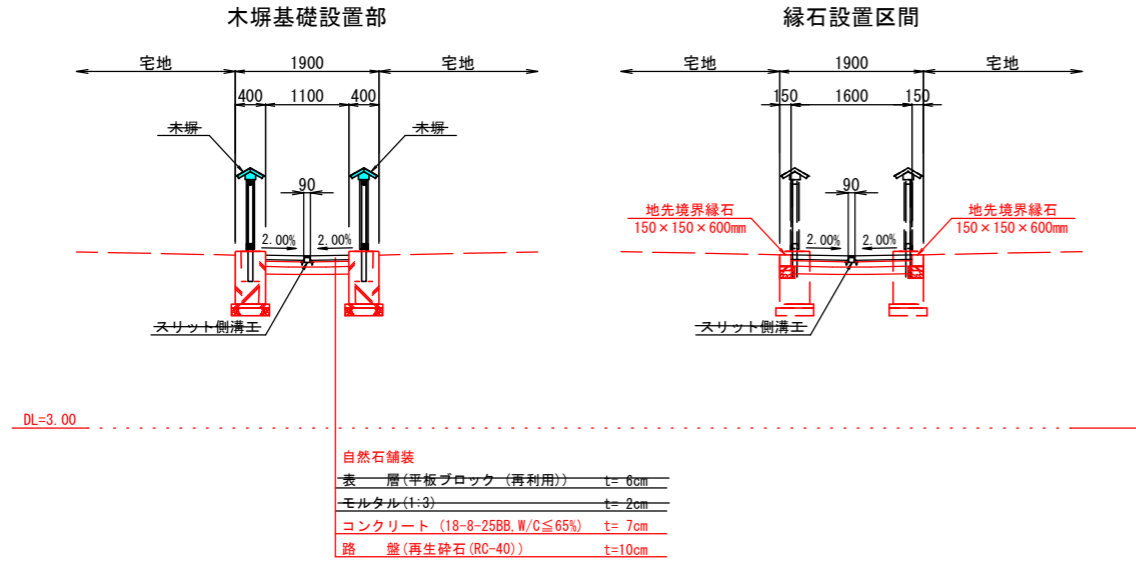
整地工 A=7,000m²
(対象: 2, 3, 7, 8街区)

令和 8 年度	
工事名	令和 8 年度 市道本町 4 号線外 道路築造工事
路線名	本町 4 号線 外
箇所	輪島市河井町地内
図名	[小路] 計画平面図
縮尺	S=1:250 (A1)
図面番号	1 / 4

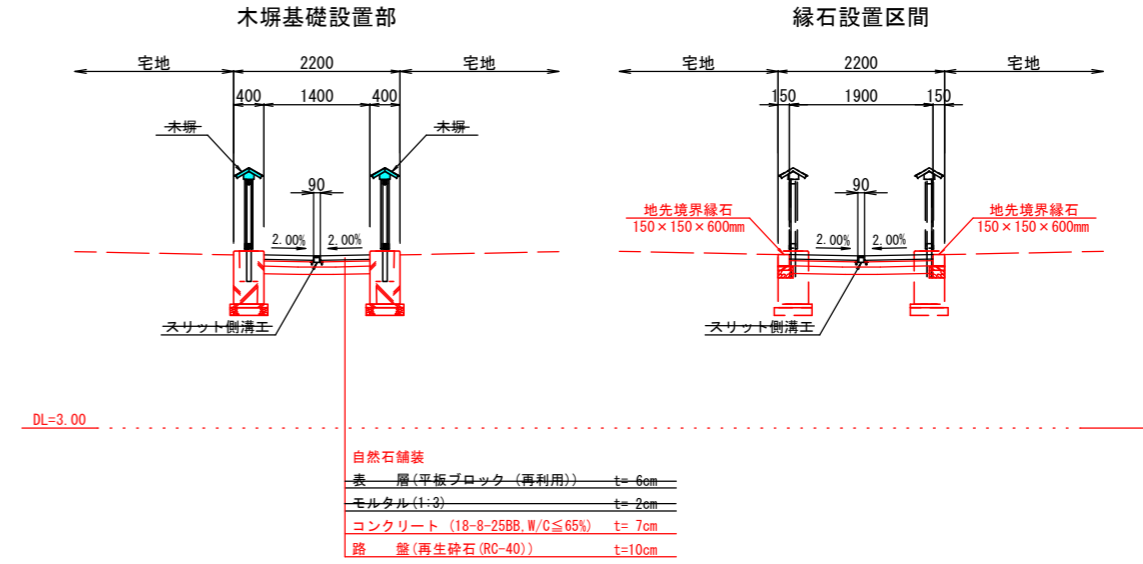
小路 標準断面図

S=1:50

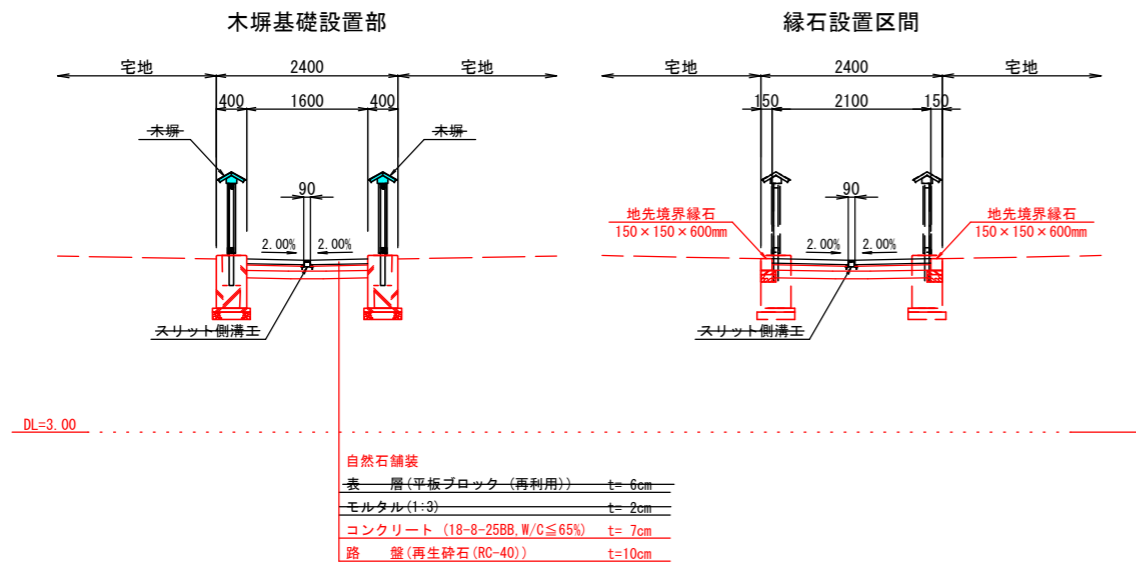
W=1.9m



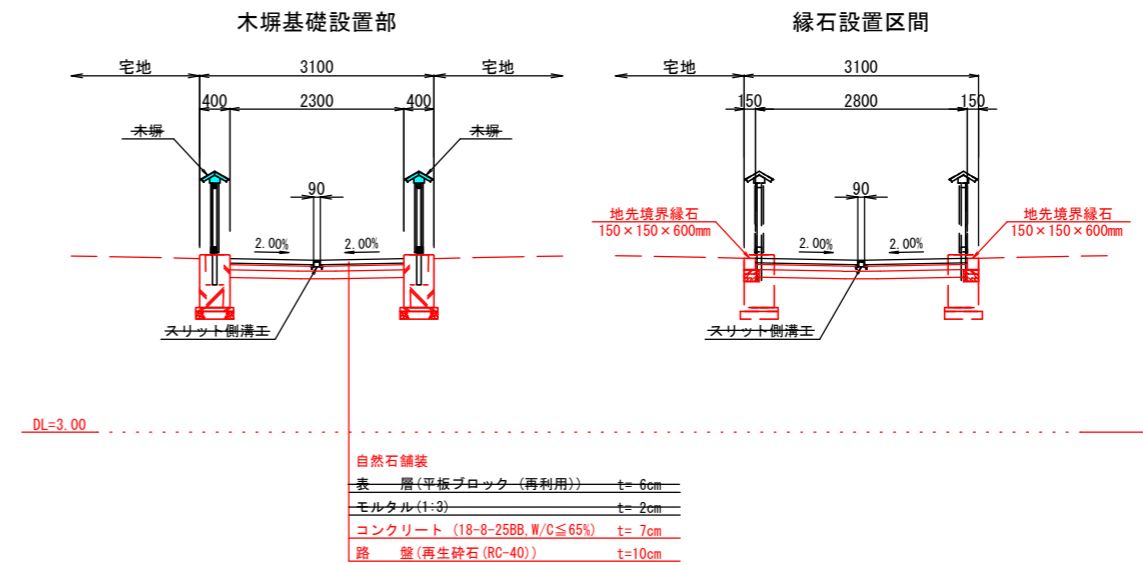
W=2.2m



W=2.4m



W=3.1m

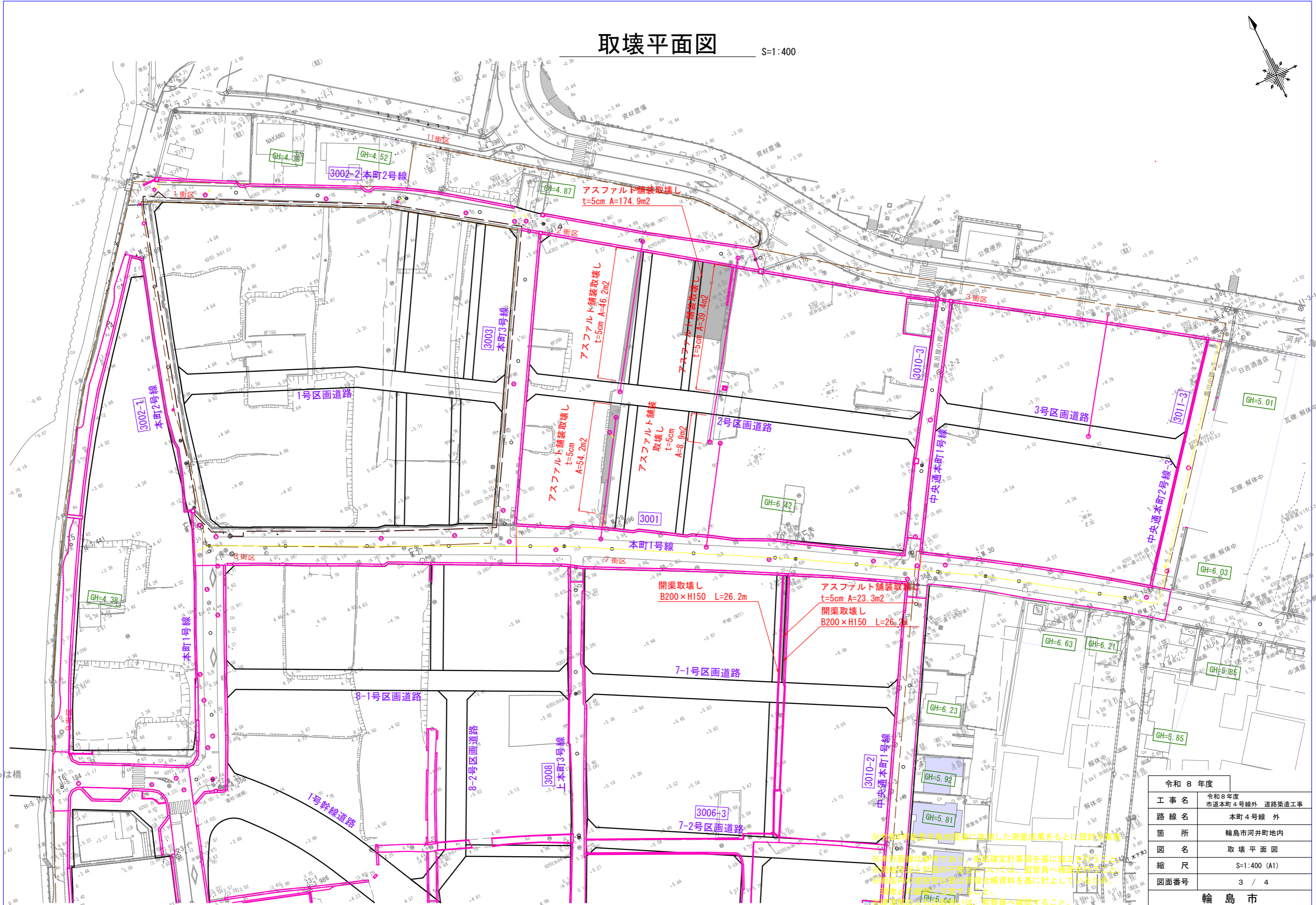


※令和6年能登半島地震後に改測した測量成果をもとに設計を実施。
 ※本計画線は参考であり、街区確定計算図を基に施工を行うこと。
 ※現地状況と計画の不整合については、監督員へ確認を行うこと。
 ※舗装復旧時期は別途埋設管工事との調整が発生するため、監督員へ確認すること。
 ※舗装構成は地元住民との調整により確定する。施工準備段階で検討状況を監督員へ確認すること。

令和8年度	
工事名	令和8年度 市道本町4号線外 道路築造工事
路線名	本町4号線 外
箇所	輪島市 河井町 地内
図名	小路 標準断面図
縮尺	S=1:50 (A1)
図面番号	2 / 4
輪 島 市	

取壊平面図

S=1:400



※令和5年熊鷹半島地震後に改訂した測量成果をもとに設計を実施
 ※本計画線は参考であり、最終確定計算図を基に施工を行うこと
 ※地盤状況と計画の不整合については、監督員へ確認すること
 ※街区内の埋設管位置は管理台帳資料を基に計上しているため、
 現地との照合に注意すること。
 ※本図面の入札に取扱いは、監督員へ確認すること。

令和8年度	
工事名	令和8年度 市道本町4号線外 道路築造工事
路線名	本町4号線 外
箇所	輪島市河井町地内
図名	取壊平面図
縮尺	S=1:400 (A1)
図面番号	3 / 4
輪島市	

構造物取壊し断面図

S=1:30

<p>FU-300×300</p> <p>無筋コンクリート A=0.044 m² 鉄筋コンクリート A=0.089 m²</p>	<p>FU-300×400</p> <p>無筋コンクリート A=0.044 m² 鉄筋コンクリート A=0.105 m²</p>	<p>FU-300×500</p> <p>無筋コンクリート A=0.044 m² 鉄筋コンクリート A=0.116 m²</p>	<p>FU-300×600</p> <p>無筋コンクリート A=0.044 m² 鉄筋コンクリート A=0.140 m²</p>	<p>FU-300×700</p> <p>無筋コンクリート A=0.044 m² 鉄筋コンクリート A=0.153 m²</p>	<p>FU-500×600</p> <p>無筋コンクリート A=0.099 m² 鉄筋コンクリート A=0.191 m²</p>
<p>側溝-B250×H150</p> <p>鉄筋コンクリート A=0.084 m²</p>	<p>側溝-B200×H150</p> <p>鉄筋コンクリート A=0.111 m²</p>	<p>ヒューム管 HP φ300</p> <p>無筋コンクリート A=0.031 m²</p> <p>ヒューム管 φ300</p>	<p>井戸取壊し(1)</p> <p>無筋コンクリート V=(1.05x1.05-0.75x0.75)x3.10 =1.674 m³</p> <p>※想定</p>	<p>井戸取壊し(2)</p> <p>無筋コンクリート V=(1.20x0.88-0.90x0.58)x3.10 =1.655 m³</p> <p>※想定</p>	<p>開渠-B300×H300</p> <p>無筋コンクリート A=0.65x0.45-0.30x0.30 =0.203 m²</p>
<p>開渠-B200×H150</p> <p>無筋コンクリート A=0.28x0.20-0.20x0.15 =0.026 m²</p>					

集水桝取壊し

	(B) × (H)	無筋コンクリート
	(1) 600×500×150	V=0.90x0.90x0.65-0.60x0.60x0.50 =0.347 m ³
	(2) 500×1000×150	V=0.80x0.80x1.15-0.50x0.50x1.00 =0.486 m ³
	(3) 700×900×150	V=1.00x1.00x1.05-0.70x0.70x0.90 =0.609 m ³

令和 8 年度	
工事名	令和 8 年度 市道本町 4 号線外 道路築造工事
路線名	本町 4 号線外
箇所	輪島市河井町地内
図名	構造物取壊し断面図
縮尺	S=1:30 (A1)
図面番号	1 / 4
輪 島 市	